

# PRINCIPALES PROYECTOS EN EJECUCIÓN

# PROVINCIA DE PALPA

# CONSTRUCCION DE PUENTE VEHICULAR EN HUARACCO KM 22+000 RUTA I-C 108 EMP PE 1S RIO GRANDE - PALPA - ICA.

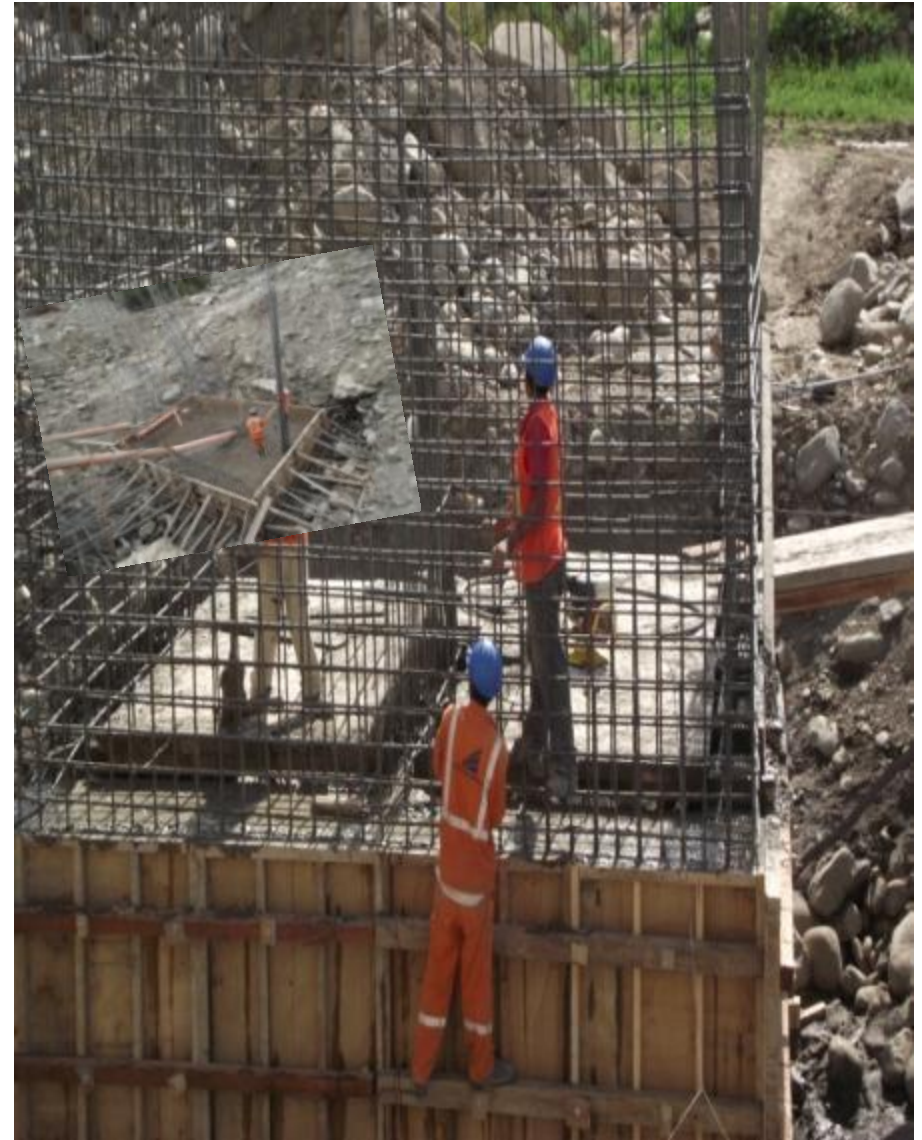


Con Resolución de contrato; se formulará Expediente Técnico

<b>PRESUPUESTO DE OBRA</b>	S/. 2,308,811
<b>AVANCE DE OBRA:</b>	69.11%



# CONSTRUCCION DE PUENTE VEHICULAR EN MARCCARENCCA KM 32+000 RUTA I-C 108 EMP PE 1S RIO GRANDE - PALPA - ICA.



<b>PRESUPUESTO DE OBRA</b>	<b>S/. 2.222.130,83</b>
<b>AVANCE DE OBRA:</b>	<b>68.31%</b>



# REHABILITACION DEL CAMINO VECINAL DV PANAMERICANA SUR Km 381+500 PUEBLO NUEVO - EL CARMEN - ALTO LARAN - LOCARI - ORONGO - SOTELO.



Obra con recomendaciones por implementar.

**PRESUPUESTO DE OBRA**

**S/. 1.089.427,58**

**AVANCE DE OBRA:**

**50.67%**

# MEJORAMIENTO Y EQUIPAMIENTO DE INFRAESTRUCTURA DEPORTIVA Y RECREATIVA EN EL CC.PP URBANO RIO GRANDE, SECTOR MIRAFLORES, DISTRITO DE RIO GRANDE- PALPA-ICA.



<b>PRESUPUESTO DE OBRA</b>	<b>S/. 1.036.326,73</b>
<b>AVANCE DE OBRA:</b>	<b>35.04%</b>

**PROVINCIA DE NASCA**



# MEJORAMIENTO Y AMPLIACIÓN DE LOS SISTEMAS DE AGUA POTABLE Y ALCANTARILLADO DE NASCA Y VISTA ALEGRE



<b>PRESUPUESTO DE OBRA</b>	<b>S/. 37.468.193</b>
<b>AVANCE DE OBRA:</b>	<b>55.27%</b>